

ลายผ้าหน้าออนซอน



ภาพ : โย เกียรติชัย-จิน คอมพิวเตอร์ ฟาร์ม

คอนอีสานถ้าพูดว่า “ออนซอน” (จะออนซอนหลาย หรือออนซอนอีหลี) ก็ล้วนแต่บ่งชี้ว่ามันยอมไม่ธรรมดา ต้องมีความพิเศษจริงๆ จึงถือเป็นวาระการใช้คำนี้

ซาบซึ้ง ปลื้มปริ่ม ตรึงตรา นั่นละคือความหมายของออนซอน แล้วเราก็ขอเอ่ยว่าออนซอนกับนิทรรศการลายผ้าอีสาน หนึ่งในโปรเจกต์ที่จะร่วมจัดแสดง ณ จิม ทอมป์สัน ฟาร์ม ทัวร์ อ.ปักธงชัย จ.นครราชสีมา

งานนี้จับรุ่นใหญ่ ศิลปินชาวบ้าน ช่างทอผ้าผู้ชำนาญ โครจมาเจอกับรุ่นใหม่ น้องๆ นักศึกษาจาก 8 มหาวิทยาลัยชั้นนำ ซึ่งฉายแววศิลปินและนักออกแบบน่าจับตา แลกเปลี่ยนความรู้และประสบการณ์ระหว่างรุ่นคลุกคลีตีโมงกับวิถีแห่งผ้า ตั้งแต่ฉากแรกจนถึงฉากสุดท้าย จนกลายเป็นผืนผ้าที่เด่นด้วยลวดลายอันมีเอกลักษณ์

แรงบันดาลใจของน้องๆ แต่ละทีม มีที่มาที่ไปต่างกัน บางทีมำความประทับใจ เขาใหญ่ ที่ตัวเองเคยสัมผัสมาต่อยอดออกแบบ ใส่ลงไปบนผืนผ้าด้วยเทคนิคที่ซับซ้อน เพื่อให้เกิดมิติความงาม แตกต่างและแปลกใหม่ ยิ่งเฉพาะสีสันทันที่ปรากฏนั้น เรียกว่าสะดุดใจอย่างมาก บางรายก็อาศัยภูมิปัญญาท้องถิ่น ตลอดจนประเพณี วัฒนธรรมอีสาน แฝงเร้นเข้ามาในงานออกแบบลาย เช่นว่า ไช้ผดแดง กระดองเต่า แม่น้ำโขง

“อลีนา อธิพิศกาล” กับ “เจนจิรา เหลืองวัฒน์” เจ้าของผลงาน “ผูกสายน้ำ” ชั้นปีที่ 4 ภาควิชาวิทยาการสิ่งทอ คณะอุตสาหกรรมเกษตร มหาวิทยาลัยเกษตรศาสตร์ เล่าถึงแรงบันดาลใจที่นำมาซึ่งลวดลายนั้นว่ามาจากน้ำครามในอ่างสำหรับใช้ย้อมผ้าฝ้ายที่ผสมกันระหว่างผงครามกับน้ำปูนขาว

เจนจิรา : “มัดลายจะยากมากค่ะ ปกติมัดหมีจะมัดหัวเดียว แต่การทำผ้าผืนนี้ ต้องมัดทุกหัว แล้วมัดต่างกันทุกหัว เพื่อให้เกิด

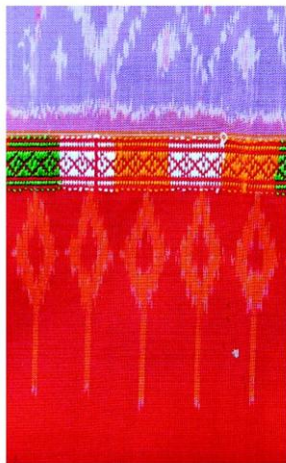
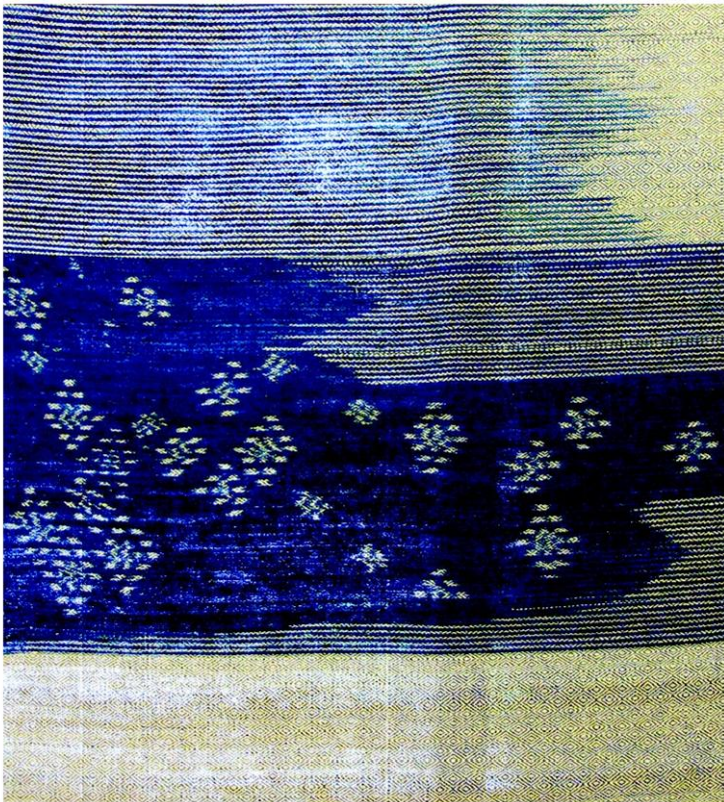
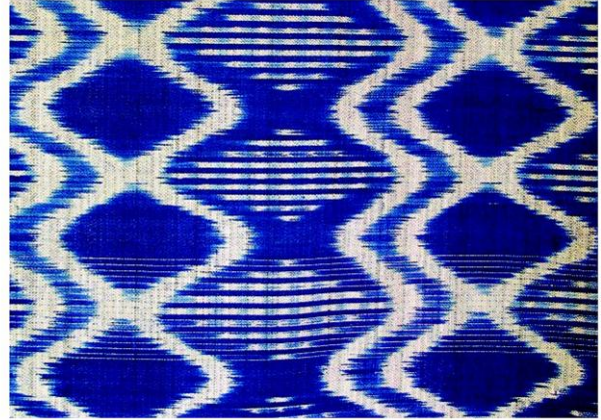
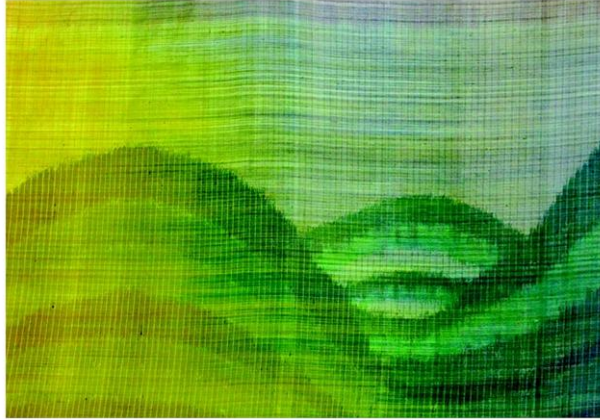


อลีนา - เจนจิรา

ลายที่ไม่ซ้ำกัน กว่าจะได้ก็ใช้เวลาานาคะ ความพิเศษของมันคือจะเป็นผ้าที่ย้อมครามที่ผสมผสานทั้งความเป็นคนเมืองและความเป็นท้องถิ่นอีสาน รวมไว้ในผ้าผืนเดียวกัน”

อลีนา : “ลายผ้าค่อนข้างจะจัดกระจายค่ะ จะเห็นว่ามีคามไม่เป็นระเบียบอยู่เยอะทีเดียว ความไม่ลงตัวที่เกิดจากความตั้งใจ มันเลยเหมือนเป็นการสะท้อนภาพความเป็นคนเมืองแบบพวกเรา ที่มีความไม่เป็นระเบียบ ส่วนความเป็นท้องถิ่น คือการใช้สีคราม ย้อมแบบดั้งเดิม ได้สีธรรมชาติ เป็นความงามแบบธรรมชาติ”

ตามความหมายเชิงสัญลักษณ์ ผลงาน “ผูกสายน้ำ” ของอลีนา กับเจนจิรา จึงเป็นภาพสะท้อนถึงจุดเชื่อมแห่งความสัมพันธ์ต่างรุ่นต่างวัย ฟังหนึ่งเด็กมหาวิทยาลัยที่ชีวิตในกรุงเทพฯ อีกฟากช่างทอผ้าแห่งศูนย์หัตถกรรมพื้นบ้านวัดธาตุประสิทธิ์ อ.นาหว้า จ.นครพนม ที่แม้จะไม่เคยรู้จักมักคุ้นกันมาก่อน แต่ทั้งหมดก็ร่วม



แรงแข่งขันในการสร้างสรรค์ผลงานผ่านการออกแบบลายผ้าอานซอนหลายๆ ได้อย่างน่าชื่นชม

นอกเหนือจากลายผ้าจากฝีมือการออกแบบของอลีนา กับ เจนจิราแล้ว ยังมีอีกหลายผลงานที่ชวนให้ออนซอนหลายอีกมาก อาทิ ผ้าไหมลายทางกระรอก ผลงานโดยสองนักออกแบบ “ศุภฤกษ์ ม่วงทับ” กับ “กมลชนก แสนโสภากา” สาขาศิลปะ การออกแบบพัสดรรากรณ์ คณะศิลปกรรมศาสตร์ มหาวิทยาลัย ธรรมศาสตร์ ที่นำลัทธิ Op Art มาประยุกต์รวมเข้ากับการทอผ้า โบราณ เกิดเป็นผืนผ้าที่มีมิติลวงตาซ่อนอยู่

หนึ่งผลงานที่สื่อถึงความสวยงาม สงบนิ่ง ทว่ามีความสง่างาม สมกับเป็นผ้าไหมลูกแก้วล้ำค่า ในชื่อ Drop in the Ocean จากการสร้างสรรค์ของนักออกแบบ ภาควิชาศิลปะอุตสาหกรรม คณะสถาปัตยกรรมศาสตร์ มหาวิทยาลัยเทคโนโลยีพระจอมเกล้าเจ้าคุณทหารลาดกระบัง “ณัฐนันท์ บุญสิทธิ์” กับ “จินตวัฒน์ นาคพันธ์”

ตัวแทนจากแดนอีสานก็ไม่น้อยหน้า ผลงานที่สร้างออนซอนได้แก่ “ลายบารายน้ำใจแวง” โดยนักออกแบบภาคอีสานภูมิศาสตร์ คณะสถาปัตยกรรมศาสตร์ ฝั่งเมืองและนฤมิตรศิลป์ มหาวิทยาลัย มหาสารคาม “ศศิพงษ์ บันรัมย์” กับ “มยุรภรณ์ ไตยั้ง” นำชื่อ หนองน้ำ หรือบาราย “แวง” มาเป็นแรงบันดาลใจสำคัญ ผลงาน กับลวดลายผ้าชิ้นดินแดง อันเป็นศิลปะเอกของชาว อ.พุทไธสง จ.บุรีรัมย์ จนกลายเป็นลายผ้าประยุกต์ที่เลดูทันสมัย

นิทรรศการ “ออนซอนหลาย ลายผ้าอีสาน” จัดแสดง ระหว่างวันที่ 14 ธ.ค. 2556 จนถึงวันที่ 12 ม.ค. 2557 สอบถาม การเข้าชม โทร. 02-762-2566, 08-5660-7336, 044-373-116 www.jimthompsonfarm.com